

とやま 保険医新聞

2013年 富山県保険医協会
1/25 富山市桜橋通り6-13、フコクビル11階
第349号 (076) 442-8000、FAX 442-3033
発行人 矢野博明
(年間購読料6,000円・一部500円)



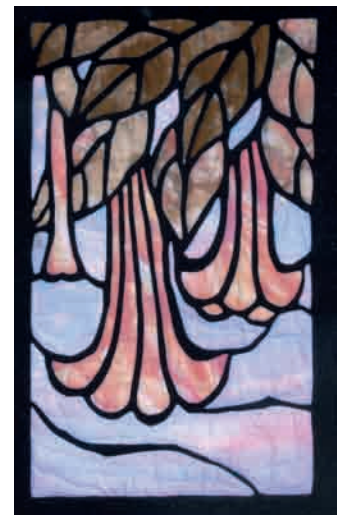
絵 湖畔 富山協立病院 黒部 むつみ



写 行く秋の立山 高野整形外科リウマチ科医院 高野 治雄



写 さくら田 柳瀬医院 柳瀬 茂満



手芸 トランペットフラワー 飯田歯科医院 飯田 允子



写 水芭蕉 片山歯科医院 片山 克己



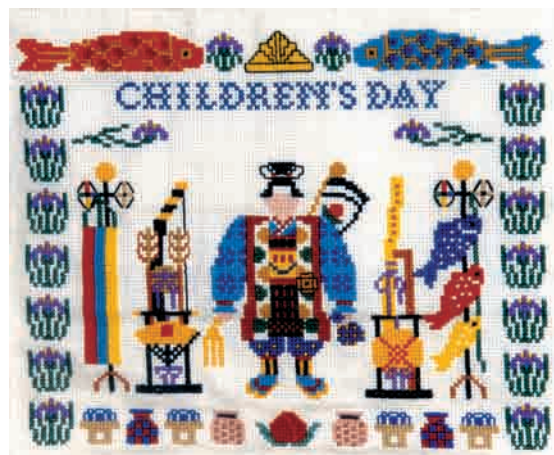
絵 黄桃 坂東病院 寺田 康人



写 春満開 大菅歯科医院 大菅 明



絵 自然の恵み 谷野呉山病院 草野 亮



刺繍 端午の節句タペストリ 金井医院 金井 英子



絵 室内 山室クリニック 半田 豊和

第33回保険医作品展 & ファミリー展
出品作品から