

協会の制度融資

- この制度融資は、保険医協会の会員または会員が代表する医療法人が利用できます。
- 申込手順
 - ①利用者…協会に申込 (協会への申込書を提出)
 - ②協会……申込書を受理、富山銀行担当者と折衝
 - ③銀行……利用者に連絡、本契約の手続き
- 協会手数料
 - ・融資額 500万円以内 … 5,000円
 - ・ " 1,000万円以内 … 10,000円
 - ・ " 1,000万円超 …… 15,000円
- 提携銀行 富山銀行
- 詳細については保険医協会共済部までお問い合わせください。(担当事務局：山、松村 TEL 076-442-8000)

短期運転資金

融資対象 開業医会員
 限度額 1,000万円 (700万円まで無担保)
 融資期間と利率 (変動)

返済期間	診療報酬の振込指定の有無	
	振込指定あり	振込指定なし
3年以内	0.975%	2.475%
5年以内	1.175%	2.675%

事業資金借換制度融資

融資対象 開業医会員
 限度額 50~20,000万円 (3,000万円まで無担保)
 融資期間と利率 (変動)

5年以内	1.175%
10年以内	1.575%
10年超	1.875%

*診療報酬振込指定ありの場合は、上記レートより-0.1%とします

設備資金

融資対象 開業医会員・勤務医会員
 限度額 10,000万円 (新規開業医は運転資金含む)
 利率 (変動・新長プラに以下の条件を適用)

診療報酬の振込指定あり	-1.50%
" 振込指定なし	-0.30%

参考：振込指定ありの現在の利率

返済期間3年以内	0.975%
" 5年以内	1.175%
" 10年以内	1.575%
" 10年超	1.875%

★ どの制度融資も、**保証人は原則不要**
 (必要な場合もあります)

★ 確定申告の写しまたは源泉徴収票が必要です。

保険医年金加入者向け融資

融資対象 **保険医年金に加入している会員**
 限度額 50万円 ~ **積立額の範囲内**で
 融資期間と利率 (変動)

5年以内 0.800%
7年以内 1.100%

*保険医年金の予定利率は、現在1.259%。融資手数料を考慮しても、融資を利用する方が有利です。また返済期間中は年金の「払込み中断」の手続きを行えば余裕を持って返済することができます。

ドクター子弟教育資金

融資対象 開業医会員・勤務医会員
 限度額 3,000万円

融資期間と利率 (変動)

返済期間	振込指定 (給与・診療報酬) の有無	
	あり	なし
5年以内	1.200%	1.575%
10年以内	1.575%	1.950%

*返済据え置き期間は6年まで可能です

住宅ローン

融資対象 開業医会員・勤務医会員
 限度額 6,000万円
 融資用途 新築・改築、借換にも応じます

参考：返済期間30年の利率例

返済期間30年	利率
10年固定	1.200%
2年固定	0.600%

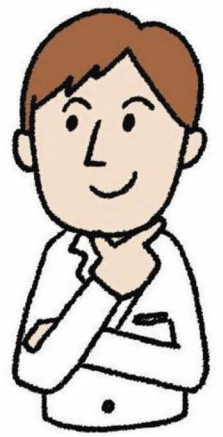
*「●年固定」とは当面の●年間は固定、以後は固定または変動を選択

ドクターマイカーローン

融資対象 開業医会員・勤務医会員
 限度額 700万円

融資期間と利率 (変動)

返済期間	振込指定 (給与・診療報酬) の有無	
	あり	なし
7年以内	1.300%	1.400%



年金加入者向け融資の「限度額」を廃止しました！
 協会は会員の医療経営と生活を支援します

そのしわ寄せは患者に行くから。だから私たちは請求ルールに精通しようとするし、そのための情報は基本的に公開されている。十二月十日、特定秘密保護法が施行された。情報漏洩事件は過去十五年間で五件しかない。特定秘密にあたるのは一件のみ。それも起訴猶予で終わっているのになぜ新法が必要なのか。それは国民全体を萎縮させることがこの法律の最大の目的だからである。何が法律違反か明らかにされず問答無用に逮捕されるとしたら……。 (S・M)

編集後記

保険診療をめぐる処分でもっとも重いのは取消だ。これには故意や悪質でなく、知らなかつた結果として不正請求の取消となるケースもある。それを恐れる余り萎縮診療になることは避けたい。

休業保障にご加入の先生へ

～休業されたら協会事務局へご連絡を～
 「傷病休業給付金」は、疾病や傷害で6日以上連続して休業された場合に、6日目以降の休業日数について給付されます (第三者の医師に受診された日以降が給付対象期間となります)。

TEL: 076-442-8000